

ГЭОТАР
Цифровые решения



ОТ ХРАНИЛИЩА ЗНАНИЙ К ИНТЕЛЛЕКТУАЛЬНОМУ ПАРТНЕРУ

как ИИ-библиотека меняет образовательную экосистему медицинского вуза

Ирина Вадимовна Крахмаль
Разработка, продвижение и сопровождение внедрения цифровых продуктов для высшего и среднего мед образования
@irinakrakhmal

Поручения Президента РФ В.В. Путина

*«Теперь главное средство производства — мозги.
Нам нужно развивать технологии, строить университеты
и готовить соответствующие кадры».*

Президент РФ В.В. Путин, 2024 г.

*«Нужно более активно внедрять цифровые платформы и решения с
искусственным интеллектом»*

Совещание по экономическим вопросам, 3.02.2026 г.

Поручение Президента РФ по реализации Послания Федеральному собранию
№ Пр-616 от 30.03.2024 г.:

- п. 3 в – сервисы с использованием **ИИ** в здравоохранении
- п. 27 а-б – **организация работы цифровых центров знаний,**
современных научно-профессиональных библиотек



Цифровая образовательная среда студента и преподавателя:



КС ГЭОТАР

Интерактивная электронная библиотечная система с ИИ



МБ ГЭОТАР

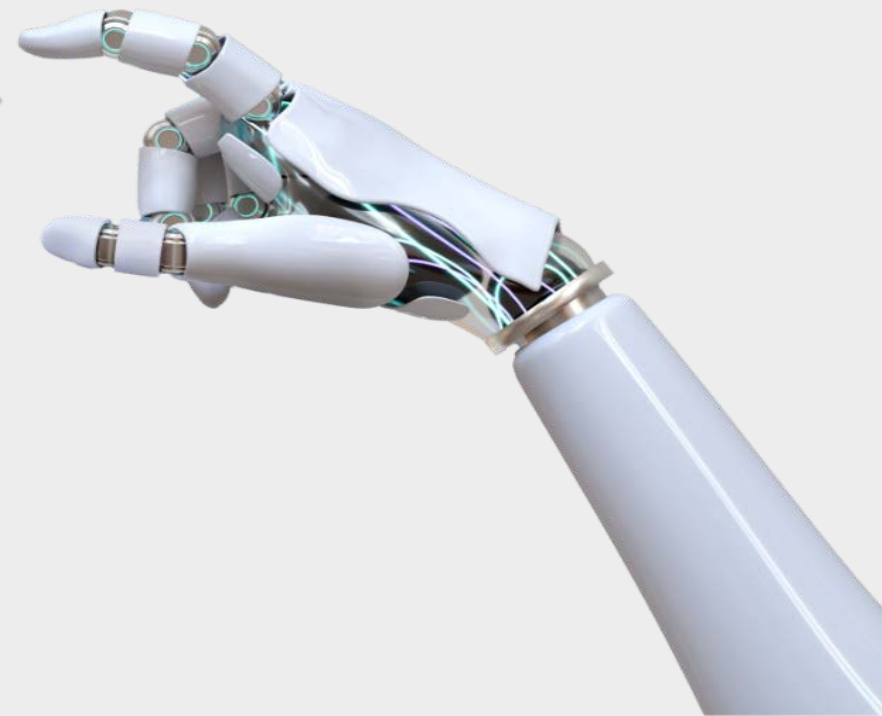
Медицинская база знаний с ИИ



ЛС ГЭОТАР

Лекарственный справочник с оценкой рисков терапии

Это не еще одна библиотека в вузе, это центр знаний для всего вуза!



Интерактивная библиотечная система с ИИ для студентов-медиков «Консультант студента»

1

Учебники ГЭОТАР-Медиа

- 5400 учебников и пособий
- 100 атласов
- обучающие видеофильмы

Новая читалка со
встроенным ИИ

2

Интерактив

- 4 атласа
- 3 экранных симулятора
- 1 онлайн-тренажер

Зарегистрировано



При поддержке



3

ИИ-помощник

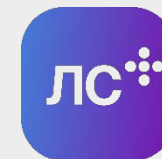
Персональный научный ассистент студенту и преподавателю



Разделы МБ ГЭОТАР



МБ ГЭОТАР
Медицинская
база знаний с ИИ



ЛС ГЭОТАР
Лекарственный справочник
с оценкой рисков терапии

ИИ-АССИСТЕНТЫ

Быстрый поиск по медицинским руководствам и клиническим рекомендациям Минздрава России

БИБЛИОТЕКА

3000+ изданий ГЭОТАР-Медиа в электронном формате

РЕГЛАМЕНТЫ

6000+ актуальных клинических рекомендаций, порядков и стандартов

ПРАВОВАЯ ПОДДЕРЖКА

Ориентация по организационно-правовым вопросам ежедневной практики

ЛЕКАРСТВЕННЫЙ СПРАВОЧНИК И МОДУЛЬ ОЦЕНКИ РИСКОВ ТЕРАПИИ

The screenshot displays the MB GEOTAR website interface. At the top, there is a navigation bar with the MB GEOTAR logo and the text 'Медицинская база знаний с ИИ'. To the right of the logo, there are buttons for 'У меня есть код доступа' and 'Оформление подписки'. Below the navigation bar is a search section with a search bar containing 'Все' and a placeholder 'Введите поисковый запрос'. There are also filter options: 'С вариантами написания', 'Все слова', and 'В названиях и тегах'. Below the search bar is a text input field with the placeholder 'Введите название книги, регламента или лекарственного препарата, синдром, симптом или диагноз'. The main content area is titled 'Инструменты' and contains six cards:

- ИИ-ассистенты**: MedBase предоставляет быстрые и точные ответы на вопросы по клинической медицине. Обучены на клинических рекомендациях Минздрава РФ и мировых медицинских изданиях. [Задать вопрос](#)
- Лекарственный справочник**: Справочник нового поколения с перекрестным поиском по инструкциям лекарственных препаратов и классификаторам (МКБ, АТХ, MedDRA). [Искать препараты](#) **БЕСПЛАТНО**
- Клинические рекомендации РФ**: Актуальные клинические рекомендации с удобными гиперссылками на стандарты оказания медицинской помощи и инструкции лекарственных средств. [Перейти](#) **БЕСПЛАТНО**
- Правовая поддержка**: Ориентация по организационно-правовым вопросам ежедневной практики и нестандартным ситуациям, мониторинг НПА. [Перейти](#)
- Оценка рисков фармакотерапии**: Расчет рисков взаимодействия лекарственных средств, включая оценку дублирования эффектов и противопоказания. [Проверить взаимодействие](#) **БЕСПЛАТНО**
- Клинические рекомендации зарубежные**: Актуальные международные клинические рекомендации от ведущих мировых медицинских сообществ. [Перейти](#)

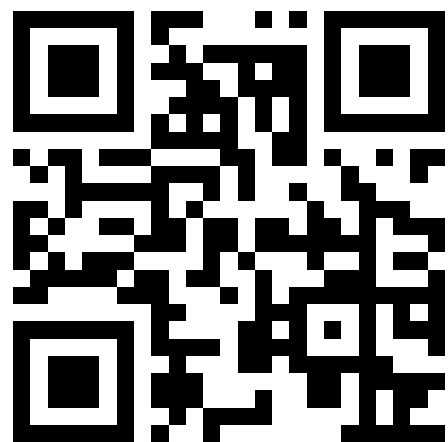
Функциональные возможности ИИ-ассистентов МБ ГЭОТАР для преподавателя

- Формирование ответов на клинические вопросы с указанием конкретных рекомендаций.
- Поиск алгоритмов диагностики и лечения по действующим документам.
- Навигация по разделам клинических рекомендаций за счет указания ссылок на источники информации.
- Помощь в подготовке к клиническому разбору.
- Подготовка конспекта по заданной теме.
- Генерация тестовых заданий и клинических задач.
- Разъяснение терминов и понятий.
- Сравнение клинических рекомендаций.



МБ ГЭОТАР

МБ ГЭОТАР — крупнейшая база медицинских знаний с искусственным интеллектом для практикующих врачей, ординаторов, ученых и организаторов здравоохранения



ЛС ГЭОТАР

ЛС ГЭОТАР — русскоязычная система оценки рисков лекарственных назначений для обеспечения безопасности в части фармакотерапии



Библиотека с ИИ влияет на образовательную экосистему вуза

1

Трансформация роли

От поиска информации к синтезу знаний
Персональный научный ассистент

2

Автоматизация рутинных процессов

ИИ освобождает преподавателя для решения сложных задач

3

Формирование цифровой культуры

Студенты и преподаватели имеют доступ к актуальным и проверенным данным

4

Создание знаний

Библиотека смещает фокус с пассивного усвоения информации на активное создание знаний

БИБЛИОТЕКА ПРОШЛОГО

НЕ
ШУМЕТЬ



СОВРЕМЕННАЯ БИБЛИОТЕКА



Философия подхода в ГК «ГЭОТАР»

Наша цель – стать незаменимым инструментом в повседневной учебной и научной работе, формируя привычку использования цифровых ресурсов у преподавателя и студента





Немного про ИИ ...

Соратник или соперник?

Сопровождение внедрения и продвижение



Обучающие семинары

Регулярные семинары для студентов и преподавателей по работе с платформой



Участие в мероприятиях

Поддержка олимпиад, квестов и квизов с призовым фондом



Техническая поддержка

Постоянная помощь пользователям в освоении всех возможностей платформы



МАКС



ВК

Контакты для связи



КРАХМАЛЬ

Ирина Вадимовна

Разработка, продвижение и сопровождение внедрения цифровых продуктов для высшего и среднего медицинского образования

Krakhmal@geotar.ru

 @irinakrakhmal