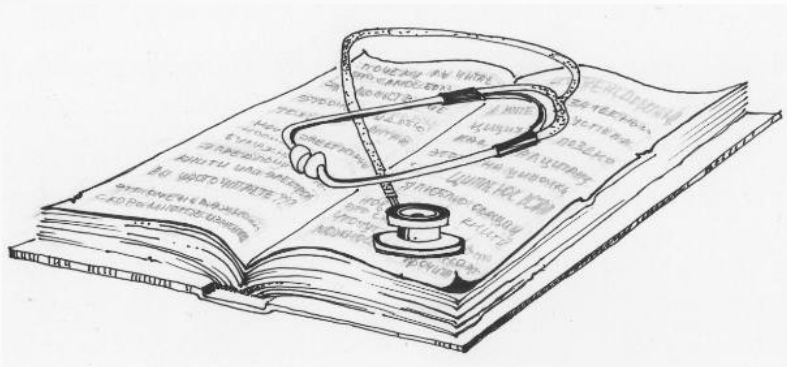
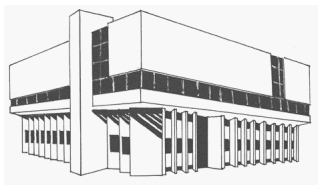


# Национальные ресурсы НТИ по медицине и здравоохранению



Зав. отделом маркетинга и продвижения ресурсов  
ЦНМБ Сеченовского Университета  
Иванова Е.В.



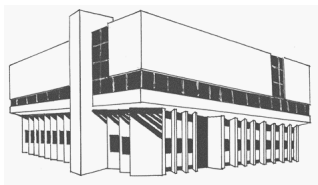
## Центральная научная медицинская библиотека – главное звено в библиотечной системе высшего медицинского и фармацевтического образования

### ИСТОРИЯ

- Государственная центральная научная медицинская библиотека (ГЦНМБ) создана в 1919 году
- В основе фонда собрания книг и журналов Медицинского совета МВД Российской империи, Военно-медицинского учёного комитета и др. учреждений
- В 1930 году ГЦНМБ стала головным учреждением вновь учреждённой сети медицинских библиотек СССР.

### НАШИ ДНИ

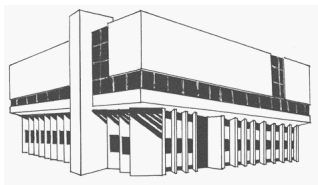
- В 2001 реорганизована и вошла в состав ПМГМУ имени И.М. Сеченова как ЦНМБ
- Сохранила функции головной отраслевой медицинской библиотеки (ЦНМБ)
- Является государственным органом научно-технической информации по медицине и здравоохранению и научно-методическим центром для сети медицинских библиотек России.
- Является получателем бесплатного Федерального экземпляра изданий, выполняет функции национального хранилища диссертаций по медицине и фармацевтике и является общероссийским депозитарием медицинской литературы.
- Разрабатывает и внедряет русско-английскую версию тезауруса индексации медицинских изданий MeSH. Работа ведется совместно с Национальной медицинской библиотекой США с 1989 года.



## Центральная научная медицинская библиотека – главное звено в библиотечной системе высшего медицинского и фармацевтического образования

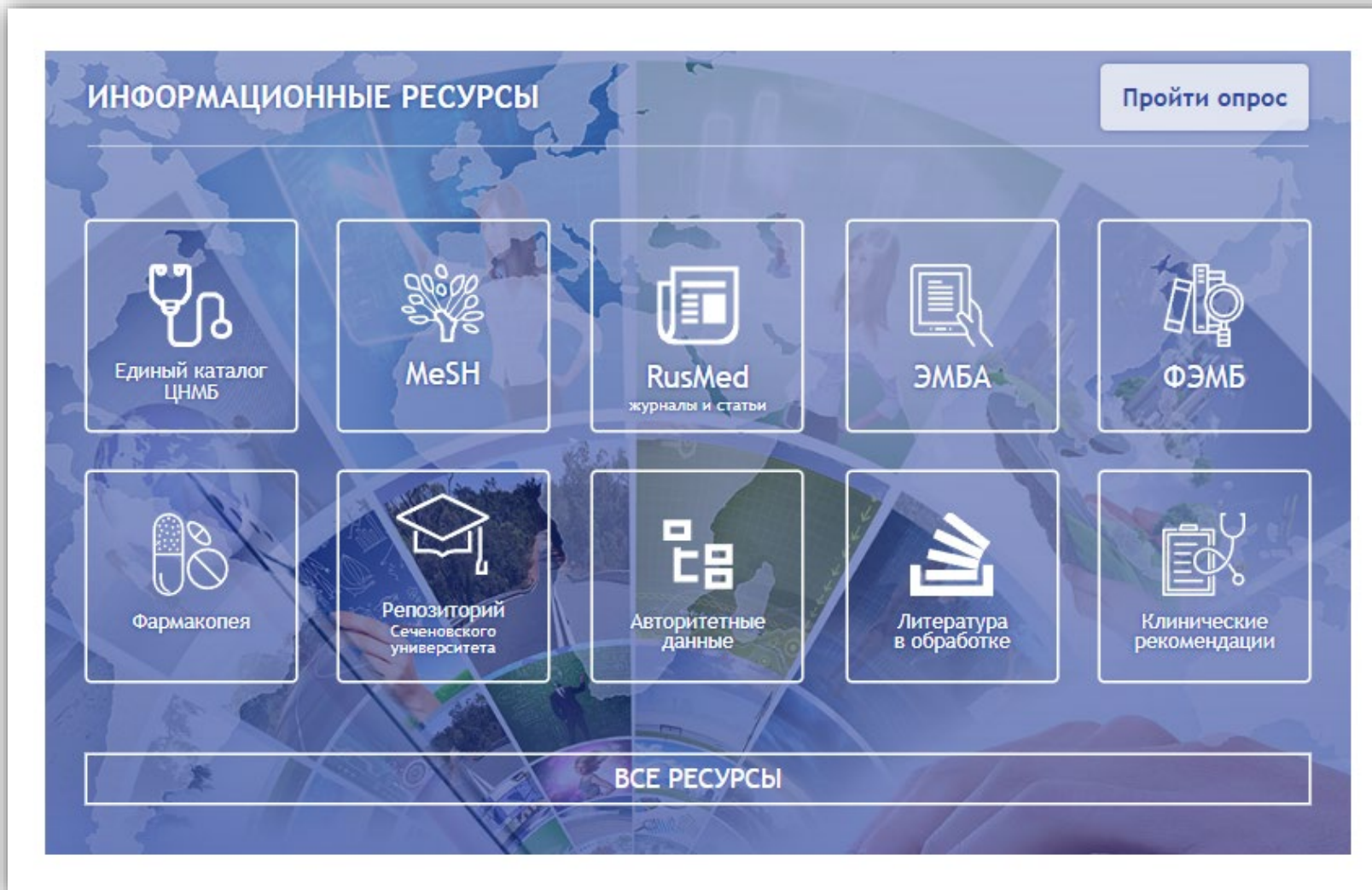
**Фонд ЦНМБ – самый полный отечественный ресурс по биомедицине, собранный за 107 лет**

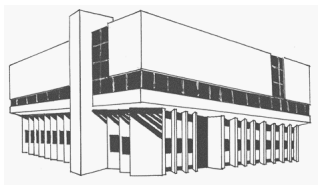
Тип документов	Формат	Объем документов по годам нарастающим итогом					
		2020	2021	2022	2023	2024	2025
Книги, авторефераты диссертаций, диссертации, журналы	Печатный	3 286 599	3 299 622	3 305 410	3 324 000	3 341 228	3 362 898
Книги, авторефераты диссертаций, диссертации, журналы и статьи	Электронный	43209	48 491	55 989	63 500	97 231	99 407+ 3500 000 статей



Центральная научная медицинская библиотека – главное звено в библиотечной системе высшего медицинского и фармацевтического образования

## Ресурсы Центральной научной медицинской библиотеки

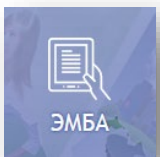




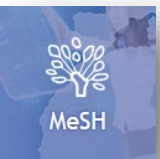
## Ресурсы Центральной научной медицинской библиотеки



**Единый каталог ЦНМБ «Российская медицина»**



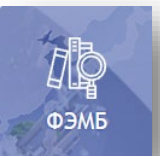
**Электронный медицинский библиотечный абонемент ЦНМБ**



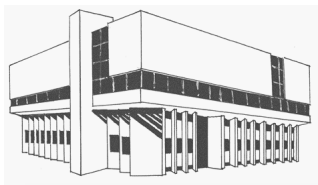
**Медицинские предметные рубрики MeSH**



**База данных «Медицинские журналы и статьи» (RusMed)**




**Федеральная электронная медицинская библиотека (ФЭМБ)**



# Ресурсы Центральной научной медицинской библиотеки

## Единый каталог ЦНМБ «Российская медицина»

 **Российская медицина** [Другие ресурсы ЦНМБ](#)  
Полный библиографический каталог всех видов документов из фондов ЦНМБ

● Единый каталог ЦНМБ ○ Авторитетный файл ЦНМБ ○ Медицинские предметные рубрики (MeSH) Простой поиск Расширенный поиск История поисков

Автор/Создатель

[Главная](#) / РЕЗУЛЬТАТЫ ПОИСКА

Вы искали: Автор/Создатель Неретина А.Ф.  
Найдено записей: 4  
[Искать в найденном](#) ([Редактировать поисковое выражение](#))  
[Скопировать ссылку на результаты поиска](#)  
Выбраны фасеты: Вид материала [книги](#) x

РЕЖИМ ДОСТУПА  
В ЧИТАЛЬНЫХ ЗАЛАХ 4

ФОРМА СОДЕРЖАНИЯ  
НАУЧНАЯ ЛИТЕРАТУРА 3  
ОБЗОРЫ 1

MESH РУБРИКА

MESH КЛАСС

ГРНТИ РУБРИКА

КЛАССИФИКАЦИЯ

КОЛЛЕКЦИИ


ИНДИВИДУАЛЬНЫЙ АВТОР/СО

ДРУГАЯ ОТВЕТСТВЕННОСТЬ

ЯЗЫК ПУБЛИКАЦИИ

ГОД ПУБЛИКАЦИИ

☐ В список литературы

 1. Оригинал. [Книга](#). Обзор/Рецензия  
Немых В. Н.  
Экологическая обусловленность нарушений здоровья у детей : Аналит. обзор / В. Н. Немых, А. Н. Пашков, А. Ф. [Неретина](#). —  
Воронеж, 1996 г. — 116 с. Шифр: АЗ-3514

[Скопировать ссылку](#)

Подробнее

Авторы/Создатели: [Немых, В. Н.](#), [Неретина, А. Ф.](#), [Пашков, А. Н.](#)

Предметные рубрики  
MeSH: [Экология](#) [Заболеваемость](#)

ГРНТИ: [Педиатрия](#)

Классификация  
УДК: [616-053.2](#)

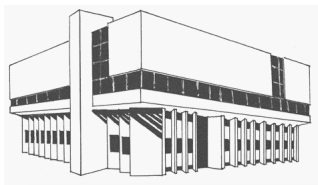
Примечания  
■ Лит. к разд. "Профилактика экологически обусловл. болезней и оздоровление детей в р-нах экол. риска": с. 114-116 (34 назв.). - Библиогр.: с. 77-113 (327 назв.)

### Как использовать БД «Российская медицина»?

- Просмотр новых поступлений и литературы в обработке.
- Проверка наличия документов в фонде ЦНМБ (поиск).
- Предварительный заказ документов из фонда библиотеки (для зарегистрированных пользователей).
- Просмотр электронных копий документов, находящихся в свободном доступе.
- Формирование списка литературы и списка заказов (для авторизованных читателей).
- Работа в Личном кабинете читателя.


### В чем удобство для читателя?

- Наиболее полная база данных по Медицине.
- Выбор баз для поиска.
- Уточнение поиска через комбинирование запросов и логические операции.
- Обширный выбор фасетов (в том числе для сортировки типу носителя документа).
- Поиск по полным текстам.
- Кликабельные теги в описании документов.
- Создание ссылок на результаты поиска.



# Ресурсы Центральной научной медицинской библиотеки

## Электронный медицинский библиотечный абонемент



**Электронный абонемент ЦНМБ**  
Поиск и заказ доступа к ресурсам библиотеки

[Другие ресурсы ЦНМБ](#)

☒ Единый каталог ЦНМБ ☐ Авторитетный файл ЦНМБ ☐ Медицинские предметные рубрики (MeSH)

Простой поиск Расширенный поиск История поисков

Автор/Создатель

ИСКАТЬ

[Главная](#) / РЕЗУЛЬТАТЫ ПОИСКА

Вы искали: Автор/Создатель Хамаганова И Заглавие крапивница  
Найдено записей: 3  
[Искать в найденном](#) ([Редактировать поисковое выражение](#))  
[Скопировать ссылку на результаты поиска](#)

Сортировать по:

РЕЖИМ ДОСТУПА

В ЧИТАЛЬНЫХ ЗАЛАХ 2

АБОНЕМЕНТ ONLINE 1

☐ В список литературы

Список литературы

Список заказов


ВИД МАТЕРИАЛА

КНИГИ 1

МЕТОДИЧЕСКИЕ МАТЕРИАЛЫ 1

СТАТЬИ 1

1. Оригинал. Книга. Учебник(ВО)



[Хамаганова И. В.](#)  
[Крапивница](#) как психосоматическое заболевание : (вопросы этиологии, клиники и лечения) : учеб. пособие для студентов старших курсов, ординаторов и аспирантов мед. вузов / [авт.: И. В. [Хамаганова](#), О. В. Павлова, И. В. Журавлев]. — М. : МАКС Пресс, 2003 г. — 23 с. : ил. ; 21 см. — ISBN 5-317-00732-1. Шифр: 02-69501

[Показать онлайн](#)

[Скопировать ссылку](#)

Подробнее

Карточка

RUSMARC

Связанные записи


Местонахождение

[Е-копия](#)

ФОРМА СОДЕРЖАНИЯ

УЧЕБНЫЕ ИЗДАНИЯ 2

3. Оригинал. Статья



[Хамаганова И. В.](#)  
Роль стрессовых факторов в развитии хронической [крапивницы](#) = Role of stress factors in development of chronic urticaria // Вестн. последиплом. мед. образования. Спец. вып. Психотерапия на рубеже тысячелетий. — 2001 : опыт прошлого - взгляд в будущее : ОПЫТ ПРОШЛОГО - VZGLIAD V BYDYSHEE. — №2. — С. 52-53.

[Заказать онлайн доступ](#)

[Скопировать ссылку](#)

Подробнее

Карточка

RUSMARC

Местонахождение

MESH РУБРИКА

MESH КЛАСС

ВОЗРАСТНОЙ ПОКАЗАТЕЛЬ

ГРНТИ РУБРИКА

КЛАССИФИКАЦИЯ

КОЛЛЕКЦИИ

ИНДИВИДУАЛЬНЫЙ АВТОР/СО

КОЛЛЕКТИВНЫЙ АВТОР/СОЗД

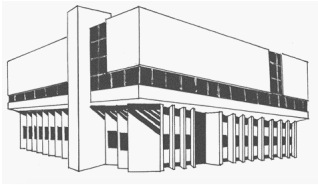
ЯЗЫК ПУБЛИКАЦИИ

ГОД ПУБЛИКАЦИИ

### Принцип технологии Электронного библиотечного абонемента


- Предоставление онлайн-доступа к документам с ограниченным количеством экземпляров по принципу «один экземпляр в одни руки».
- Выдача бумажных книг и журналов в электронном виде для временного пользования в интернете с соблюдением всех норм российского законодательства об авторском праве.





# Ресурсы Центральной научной медицинской библиотеки

## Электронный медицинский библиотечный абонемент

 **Электронный абонемент ЦНМБ**  
Поиск и заказ доступа к ресурсам библиотеки

[Другие ресурсы ЦНМБ](#)

☒ Единый каталог ЦНМБ ☐ Авторитетный файл ЦНМБ ☐ Медицинские предметные рубрики (MeSH)

Простой поиск Расширенный поиск История поисков

Автор/Создатель

[Главная](#) / РЕЗУЛЬТАТЫ ПОИСКА

Вы искали: Автор/Создатель Хамаганова И Заглавие крапивница  
Найдено записей: 3  
[Искать в найденном](#) ([Редактировать поисковое выражение](#))  
[Скопировать ссылку на результаты поиска](#)

Сортировать по:

РЕЖИМ ДОСТУПА  
В ЧИТАЛЬНЫХ ЗАЛАХ 2  
АБОНЕМЕНТ ONLINE 1

ВИД МАТЕРИАЛА  
КНИГИ 1  
МЕТОДИЧЕСКИЕ МАТЕРИАЛЫ 1  
СТАТЬИ 1

ФОРМА СОДЕРЖАНИЯ  
УЧЕБНЫЕ ИЗДАНИЯ 2

MESH РУБРИКА

MESH КЛАСС

ВОЗРАСТНОЙ ПОКАЗАТЕЛЬ

ГРНТИ РУБРИКА

КЛАССИФИКАЦИЯ

КОЛЛЕКЦИИ


ИНДИВИДУАЛЬНЫЙ АВТОР/СО:

КОЛЛЕКТИВНЫЙ АВТОР/СОЗД:

ЯЗЫК ПУБЛИКАЦИИ

ГОД ПУБЛИКАЦИИ


☐ В список литературы

☐  1. Оригинал. Книга. Учебник(ВО)  
[Хамаганова И. В.](#)  
[Крапивница](#) как психосоматическое заболевание : (вопросы этиологии, клиники и лечения) : учеб. пособие для студентов старших курсов, ординаторов и аспирантов мед. вузов / [авт.: И. В. [Хамаганова](#), О. В. Павлова, И. В. Журавлев]. — М. : МАКС Пресс, 2003 г. — 23 с. : ил. ; 21 см. — ISBN 5-317-00732-1. Шифр: 02-69501

[Скопировать ссылку](#)

Подробнее  Карточка  RUSMARC  Связанные записи  Местонахождение

[Е-копия](#)

☐  3. Оригинал. Статья  
[Хамаганова И. В.](#)  
Роль стрессовых факторов в развитии хронической [крапивницы](#) = Role of stress factors in development of chronic urticaria // Вестн. последиплом. мед. образования. Спец. вып. Психотерапия на рубеже тысячелетий. — 2001 : опыт прошлого - взгляд в будущее : ОПЫТ PROSHLOGO - VZGLIAD V BYDYSHEE. — №2. — С. 52-53.

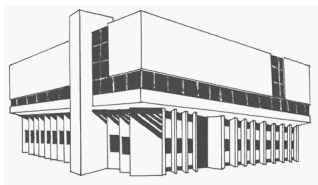
[Скопировать ссылку](#)

Подробнее  Карточка  RUSMARC  Местонахождение

### Как использовать электронный абонемент?

- **Заказ и выдача** временной электронной копии (ВЭК) экземпляра документа в веб-браузере.
- **Заказ на оцифровку и выдачу** вновь созданной ВЭК в веб-браузере.
- Полная аналогия книговыдачи документов в бумажной форме с соблюдением всех требований российского законодательства об авторском праве.





# Ресурсы Центральной научной медицинской библиотеки

## Электронный медицинский библиотечный абонемент

[Показать онлайн](#)

### ^ ИНФОРМАЦИЯ О ДОКУМЕНТЕ

Книга. Монография. Идентификатор записи: RUCML-BIBL-0001386670. Хамаганова И. В., Крапивница как психосоматическое заболевание - 2003 г.

### v ИНФОРМАЦИЯ О ЧИТАТЕЛЕ

В настоящее время документ: **СВОБОДЕН**

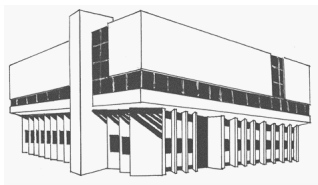
Доступ будет открыт: 22 . 01 . 2026

Время пользования (дней):

Уведомить по email:


[Заказать](#)

Для просмотра уже существующей электронной копии документа **обязательно формируют заказ** как при заказе традиционного документа на бумажном носителе



## Ресурсы Центральной научной медицинской библиотеки

### Электронный медицинский библиотечный абонемент. Личный кабинет



СЕЧЕНОВСКИЙ  
УНИВЕРСИТЕТ

## Электронный абонемент ЦНМБ

Поиск и заказ доступа к ресурсам библиотеки


[Другие ресурсы ЦНМБ](#)

☒ Единый каталог ЦНМБ ☐ Авторитетный файл ЦНМБ ☐ Медицинские предметные рубрики (MeSH)

Везде по каталогу ▾

ИСКАТЬ

ЛИЧНЫЙ КАБИНЕТ

 ЕЛЕНА ВЛАДИМИРОВНА

Статистика

Список литературы

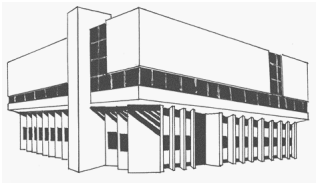
### СПИСОК ЗАКАЗОВ

История выдач

№ заказа	Дата заказа	Документ	Дата выдачи	Кафедра выдачи	Тип заказа	Статус
HOLD-0000150165	22.01.2026 14:38:37	Книга. Монография. Идентификатор записи: RUCML-BIBL-0001386670. Хамаганова И. В., Крапивница как психосоматическое заболевание - 2003 г.	22.01.2026 14:29:00	Электронный абонемент	ЧИТАТЬ ЭД	Не просмотрен. Доступен до 22.01.2026 включительно

Показать online

Получить ссылку по



# Ресурсы Центральной научной медицинской библиотеки

## Электронный медицинский библиотечный абонемент. Онлайн-просмотр документа

Ваш заказ действителен в течение 0 лет 0 месяцев 0 дней 9 часов 18 минут 22 секунд

Оглавление

Оглавление

Введение

Общая характеристика лиц, страдающих хронической крапивницей

Стрессовые факторы, играющие роль в развитии хронической крапивницы

Психопатологические расстройства, выявляемые у больных хронической крапивницей

Личностные особенности больных и способы реагирования на наличие хронического кожного заболевания

Корреляция между кожными и психическими расстройствами у больных хронической крапивницей

Комплексное лечение больных крапивницей

Практические рекомендации

Вопросы для самоконтроля

Литература

Книга. Хамаганова И. В. Крапивница как психосоматическое ... | стр: 3 - 4 / 27

ЦНМБ (Сеченовский Университет)

02  
69501

УДК 616.97+616.5  
ББК 55.8  
К78

Авторы:  
И.В. Хамаганова — проф. кафедры кожных и вен. болезней лечебного факультета РГМУ,  
О.В. Павлова — асс. кафедры кожных и вен. болезней лечебного факультета РГМУ, И.В.  
Журавлев — асс. кафедры нейро- и патопсихологии факультета психологии МГУ.

Рецензенты:  
Г.Ф. Романенко — проф. кафедры кожных и венерических болезней Московского областного  
научно-исследовательского клинического института,  
Т.В. Соколова — проф. кафедры кожных и венерических болезней Института  
усовершенствования врачей Министерства обороны РФ.

Хамаганова И.В., Павлова О.В., Журавлев И.В.  
К78 Крапивница как психосоматическое заболевание (вопросы этиологии,  
клиники и лечения): учебное пособие для студентов старших курсов,  
ординаторов и аспирантов медицинских вузов.  
— М.: МАКС Пресс, 2003. — 23 с.  
ISBN 5-317-00732-1

Настоящая работа служит дополнительным учебным пособием по курсу  
дерматовенерологии для студентов старших курсов, ординаторов и аспирантов медицинских  
вузов. Соответствуя «Программе по кожным и венерическим болезням», она представляет  
сведения о распространенном кожном заболевании — крапивнице, которая рассматривается с  
учетом этиопатогенетической роли как физиологических, так и нервно-психических факторов.  
Особое внимание уделено оценке взаимоотношений между кожными и психическими  
расстройствами при крапивнице, а также роли стрессовых и конституциональных факторов в ее  
возникновении или обострении.

ГОУ ВПО ИМА им. И.М. СЕЧЕНОВА  
Центральная научная  
медицинская библиотека  
311399  
311400

ISBN 5-317-00732-1

© И.В. Хамаганова, 2003  
© О.В. Павлова, 2003  
© И.В. Журавлев, 2003

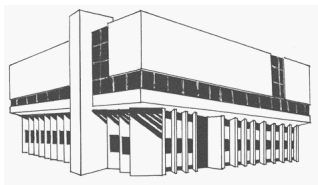
Введение

Современная медицина при изучении болезни исходит из признания единства соматического и психического, организма и личности во всей сложности их соотношений. Проблема взаимодействия соматического и психического, тела и души издавна интересовала и врачей-дерматологов, занимавшихся изучением роли психогенных факторов в развитии болезней кожи (Brocq L., Jacquet L., 1891; Никольский П.В., 1901). «Кожа — зеркало души», — утверждал немецкий исследователь W. Sack, считавший взаимоотношения между кожей и психикой особым видом, вариантом взаимоотношений между телом и душой (Sack W., 1933).

Действительно, та роль, которую в развитии кожных заболеваний играют стрессовые факторы и психическое состояние больных, отмечалась неоднократно. В таком аспекте изучались в первую очередь нейродермит, экзема и псориаз (Горохова В.Н., 1974; Елецкий В.Ю., 1988; Аковбян В.А. и соавт., 1989 и др.). Эти дерматозы характеризуются хронизацией процесса, обострениями после психоэмоциональных нагрузок, сопутствующими расстройствами нервной системы и изменениями в психической сфере в виде утомляемости, раздражительности, снижения настроения и др., в ряде случаев — переживаниями мучительного зуда. Сказанное характерно и для хронической крапивницы.

По расчетам, по крайней мере один эпизод крапивницы в своей жизни испытывают 15–20% населения, причем приблизительно в 75–80% случаев крапивница рецидивирует, а установить ее причину не удастся. Стойкие клинические симптомы могут приводить к утрате трудоспособности и вызывают значительный дискомфорт. Наибольшее беспокойство причиняет зуд. Согласно последним исследованиям, влияние симптомов хронической крапивницы на больного сопоставимо с влиянием проявлений ишемической болезни сердца (цит. по: Paul E., et al., 1998).

3

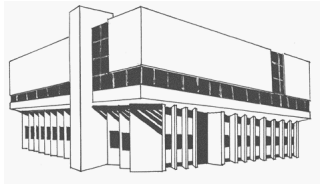


Ресурсы Центральной научной медицинской библиотеки

## **Электронный медицинский библиотечный абонемент**

Реализация **технологии создания и обращения временной электронной копии** на базе модуля «Электронный библиотечный абонемент» платформы OPAC-Global

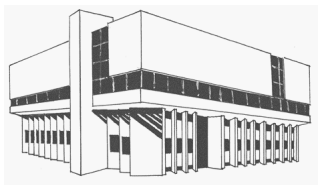
1. Создание временной электронной копии путём сканирования оригинала  
→ оригинал временно выводится из обращения
2. Использование временной электронной копии  
↓
3. При повторном вводе оригинала в обращение  
→ уничтожение временной электронной копии



Ресурсы Центральной научной медицинской библиотеки

### **Высшие учебные заведения-подписчики ЭМБА**

- Военно-медицинская Академия имени С.М. Кирова
- Центральная государственная медицинская академия УД ПРФ
- Башкирский государственный медицинский университет
- Кабардино-Балкарский государственный университет им. Х.М. Бербекова
- Волгоградский государственный медицинский университет
- Приволжский исследовательский медицинский университет
- Тверской государственный медицинский университет

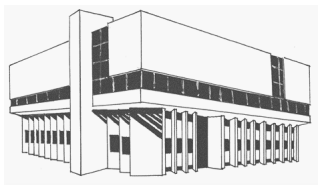


## Ресурсы Центральной научной медицинской библиотеки

### **Библиотеки-подписчики ЭМБА**


- Мурманская государственная областная универсальная научная библиотека
- Челябинская областная универсальная научная библиотека
- Свердловская областная универсальная научная библиотека им. В.Г. Белинского
- Донская государственная публичная библиотека
- Республиканская научная медицинская библиотека (ДНР)
- Национальная библиотека Беларуси
- Информационно-издательский центр Гомельского ГМУ (Республика Беларусь)





# Ресурсы Центральной научной медицинской библиотеки

## Как зарегистрироваться и оформить подписку



Сеченовский  
Университет

### Центральная Научная Медицинская Библиотека

Национальный библиотечный ресурс России по медицине и фармации


в Российской медицине

Найти

[Главная](#) / [Информационные ресурсы](#) / [Электронный библиотечный абонемент ЦНМБ](#)

## ЭЛЕКТРОННЫЙ БИБЛИОТЕЧНЫЙ АБОНЕМЕНТ ЦНМБ

ЭЛЕКТРОННЫЙ АБОНЕМЕНТ



Лучший подарок врачу!

Электронный библиотечный абонемент ЦНМБ - первый проект в России, реализующий право библиотек по свободному предоставлению во временное пользование документов, хранящихся в фондах библиотеки, через интернет в полном соответствии с российским законодательством по охране авторского права (статьи 1270, 1274 и 1275 IV части ГК РФ).

Цель проекта - предоставить читателям возможность искать, заказывать и просматривать через Интернет полные тексты любых документов из фонда Центральной научной медицинской библиотеки Первого Московского государственного медицинского университета им. И.М.Сеченова, крупнейшей медицинской библиотеки Европы с фондом более 4 млн. единиц хранения.

Просмотр **незанятых экземпляров** документов из фонда ЦНМБ доступен только **авторизованным пользователям**, предварительно оформившим **подписку**.

Возможно три варианта оформления подписки на услуги **ЭБА ЦНМБ** :

- ✓ Коллективные абоненты (организации)
- ✓ Индивидуальные абоненты (частные лица)
- ✓ Подарочный абонемент


ВХОД ДЛЯ ЧИТАТЕЛЕЙ

Вход

Оформить подписку

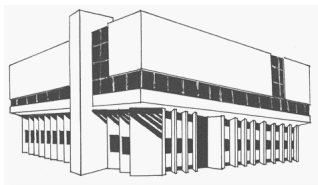
Регистрация

Ссылка на ресурс



ЭЛЕКТРОННЫЙ  
ЦНМБ АБОНЕМЕНТ





# Ресурсы Центральной научной медицинской библиотеки

## Как зарегистрироваться и оформить подписку

### Как зарегистрироваться?

Для того, чтобы зарегистрироваться, в меню, расположенном в верхней части экрана, выберите пункт Регистрация. Далее выберите нужный вам тип регистрации:

- ✓ коллективные абоненты (организации)
- ✓ индивидуальные абоненты (частные лица)
- ✓ регистрация с кодом (подарочным абонементом)

и нажмите на соответствующую кнопку.

В появившейся регистрационной форме заполните все поля в соответствии с требованиями, указанными под каждым полем, и нажмите на кнопку Зарегистрироваться

### Как авторизоваться?

Для того, чтобы авторизоваться, в меню, расположенном в верхней части экрана, выберите пункт Вход, введите логин и пароль, указанные при регистрации, в соответствующие поля и нажмите на кнопку Войти

### Оформление подписки



Просмотр незанятых экземпляров документов из фонда ЦНМБ доступен только авторизованным пользователям, предварительно оформившим подписку.

Возможно три варианта оформления подписки на услуги ЭБА ЦНМБ :

- ✓ Коллективные абоненты (организации)
- ✓ Индивидуальные абоненты (частные лица)
- ✓ Подарочный абонемент

#### ✓ ПРЕЙСКУРАНТ ЦЕН ДЛЯ РАЗЛИЧНЫХ ТИПОВ ПОЛЬЗОВАТЕЛЕЙ

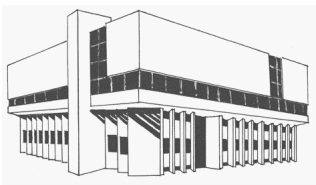
### Коллективные абоненты (организации)

#### ✓ ПОРЯДОК ОФОРМЛЕНИЯ ПОДПИСКИ И ПОДКЛЮЧЕНИЯ КОЛЛЕКТИВНЫХ АБОНЕНТОВ

#### ✓ ДОГОВОР ПОДПИСКИ ДЛЯ КОЛЛЕКТИВНЫХ АБОНЕНТОВ


### Индивидуальные абоненты (частные лица)

#### ✓ ПОРЯДОК ОФОРМЛЕНИЯ ПОДПИСКИ ДЛЯ ИНДИВИДУАЛЬНЫХ АБОНЕНТОВ



# Ресурсы Центральной научной медицинской библиотеки

## Медицинские предметные рубрики MeSH

 **Российская медицина**  
Полный библиографический каталог всех видов документов из фондов ЦНМБ

[Другие ресурсы ЦНМБ](#)

☐ Единый каталог ЦНМБ ☐ Авторитетный файл ЦНМБ ☒ Медицинские предметные рубрики (MeSH) История поисков

ДЕРЕВО СПИСОК ИСКАТЬ

СПИСОК: ДЕРЕВО: ПОИСКОВОЕ ВЫРАЖЕНИЕ КЛАССЫ MESH

Аналитические, диагностические и терапевтические методы и оборудование [E]

☐ Диагностика [E01]

☐ Терапевтические методы и средства [E02]

☐ Анестезия и аналгезия [E03]

☐ Хирургические операции [E04]

☐ Исследовательские технологии [E05]

☐ Стоматология [E06]

☐ Оборудование, аппаратура, инструменты [E07]

Анатомия [A]

Антропология, образование, социология и социальные явления [I]

Болезни [C]

Географические [Z]

Гуманитарные науки [K]

Дисциплины и занятия [H]

Здравоохранение [N]

Именованные группы [M]

Информационная наука [L]

Организмы [B]

Искать в:

[Локальные ресурсы](#)

[PubMed](#)

[EBSCO](#)

Искать в локальных ресурсах

ПОИСКОВОЕ ВЫРАЖЕНИЕ:

Очистить поисковое выражение

ПРЕДЫДУЩИЕ ДЕЙСТВИЯ:

Очистить историю действий

### Что такое MeSH?

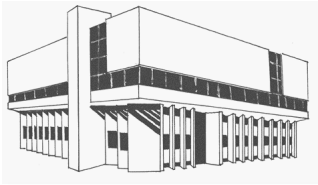
- Medical Subject Headings – это иерархический, контролируемый словарь (тезаурус).
- Создан Национальной медицинской библиотекой США (NLM), для индексирования, каталогизации и поиска биомедицинской информации в базах данных PubMed и MEDLINE.
- ЦНМБ является официальным создателем русской версии MeSH и проводит ее ежегодную актуализацию.

### В чем удобство для читателя?

- Возможность поиска документов, индексированных термином MeSH, в каталоге «Российская медицина» и в PubMed.
- Комбинирование нескольких терминов для создания более точного поискового предписания.

### Рекомендация от ЦНМБ

- Индексировать научные статьи стандартизированными терминами MeSH для обеспечения более широкого доступа к российской научной литературе.



# Ресурсы Центральной научной медицинской библиотеки

## База данных «Медицинские журналы и статьи (RusMed)»

### Медицинские журналы и статьи (RusMed)

База данных публикаций по биомедицине

☒ Журналы ☐ Создатель/Аффилиация ☐ Энциклопедия MeSH

Простой поиск Расширенный поиск История поисков

Везде

Библиографическая  
и реферативная  
база публикаций  
по медицине

ОБЩАЯ ИНФОРМАЦИЯ

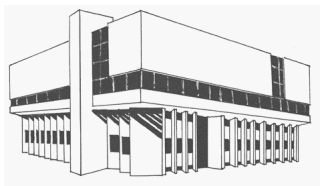
Журналы	<a href="#">373</a>	Статьи	<a href="#">350546</a>	Авторы	<a href="#">669925</a>	Темы MeSH	<a href="#">29564</a>
---------	---------------------	--------	------------------------	--------	------------------------	-----------	-----------------------

### Что такое RusMed?

- База журналов и статей с автоматической каталогизацией и предметизацией, ориентированная на аналитические сервисы.
- Российский PubMed.

### Зачем RusMed, если есть e.Library?

Ключевое отличие – использование тезауруса MeSH.



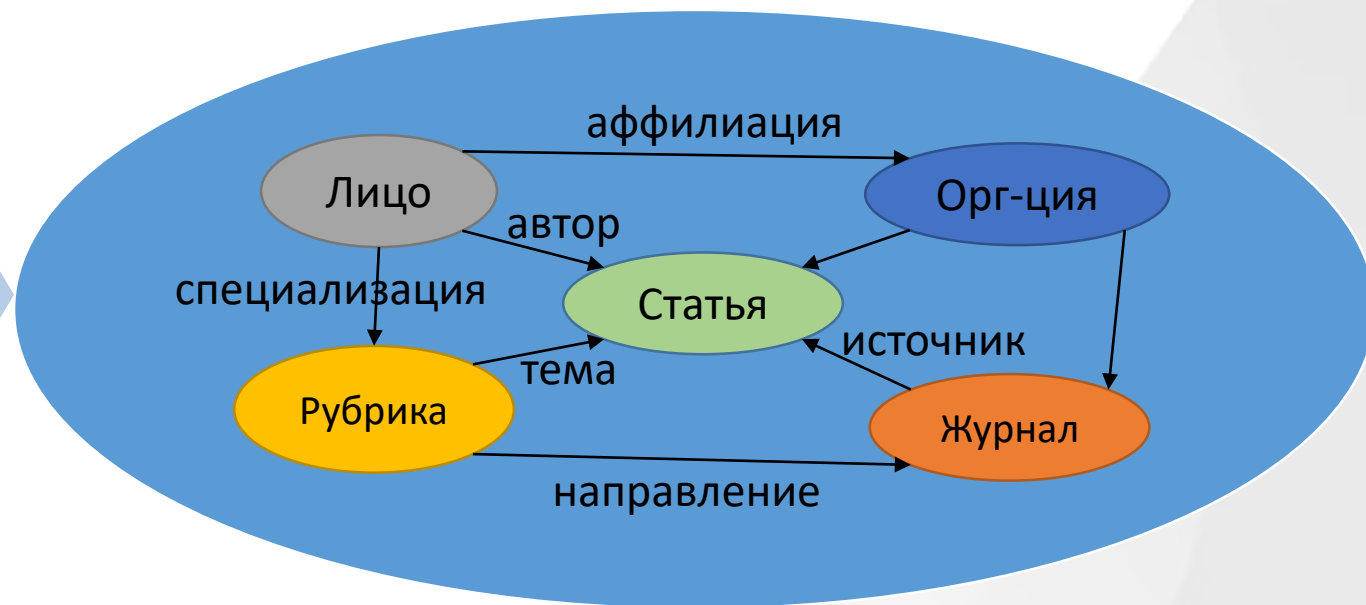
Ресурсы Центральной научной медицинской библиотеки

## База данных «Медицинские журналы и статьи (RusMed)»

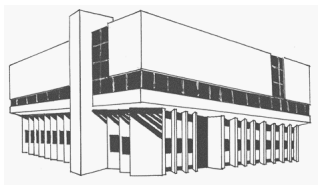
Технология формирования базы данных



Статьи журнала



Связанные данные сущностей



## Ресурсы Центральной научной медицинской библиотеки

### База данных «Медицинские журналы и статьи (RusMed)»

#### Представление описания статьи и связей между данными в RusMed

Журналы Создатель/Аффилиация Энциклопедия MeSH

Везде

Искать

Статья > CARD ARRHYTHM. I. DOI:10.17816/cardar643248

Искать документы  
Перейти к записи

**Аритмические проявления кардиоламинопатии (клинические наблюдения)**

Комиссарова С.М. [1] Искать документы  
Перейти к записи

Аффилированные организации

[1] «Республиканский научно-практический центр «Кардиология»  
[2] ГНУ «Институт генетики и цитологии Национальной Академии Наук Беларуси»

Искать документы  
Перейти к записи

**Аннотация**

Представлены клинические наблюдения двух пациентов с кардиоламинопатией, обусловленной мутациями в гене *LMNA*, ранними проявлениями которой были наджелудочковые, желудочковые нарушения ритма и проводимости при отсутствии структурных изменений в сердце. Показана эволюция нарушений ритма и проводимости за период наблюдения, склонность носителей мутаций в гене *LMNA* к развитию злокачественных желудочковых тахикардий и нарушений проводимости с высоким риском внезапной сердечной смерти. Также приведены основные положения европейских и американских экспертов относительно концепции выделения ламинарных фенотипов для обязательного молекулярно-генетического тестирования, так как носители мутаций *LMNA* ассоциированы с плохим прогнозом. Полученные данные подтверждают важность проведения молекулярно-генетического исследования

DOI статьи

Статья у издателя

Полный текст у издателя (RU)

Полный текст у издателя (EN)

Полный текст в RusMed (EN)

Полный текст в RusMed (RU)

« Цитировать »

Ссылка для копирования

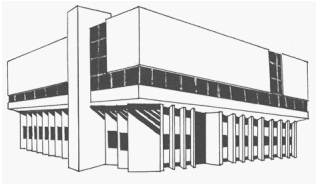
**Навигация**

- Аффилированные организации
- Аннотация
- Ключевые слова
- Литература
- Дополнительная информация

#### Использование связанных данных

Нажатием левой клавишей мыши на любую из сущностей вызывается меню для перехода либо к записи на сущность, либо для просмотра статей, связанных с этой сущностью.





# Ресурсы Центральной научной медицинской библиотеки

## База данных «Медицинские журналы и статьи (RusMed)»

### Представление описания сущности «ключевое слово» в RusMed

☐ Журналы ☒ Создатель/Аффилиация ☐ Энциклопедия MeSH

Все заголовки

История поисков

Искать

Вернуться к поиску

Искать в:  
[RusMed](#)  
[PubMed](#)

ламинопатия  
laminopathy

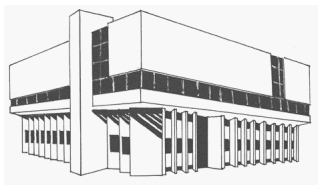
Тематический профиль (ключевые слова) ^

[ЛАМИНОПАТИЯ\(6\)](#) [СТАТЬЯ\(6\)](#) [ЛАМИНОПАТИИ\(4\)](#) [ЛАМИНОПАТИИ\(4\)](#) [HUMANS\(2\)](#) [MUTATION\(2\)](#) [PATIENTS\(2\)](#) [БОЛЬНЫЕ\(2\)](#) [ВНЕЗАПНАЯ СЕРДЕЧНАЯ СМЕРТЬ\(2\)](#) [ГЕН LMNA\(2\)](#) [КАРДИОМИОПАТИЯ\(2\)](#) [МУТАЦИЯ\(2\)](#) [ЧЕЛОВЕК\(2\)](#) [ADIPOSE TISSUE\(1\)](#) [ATRIOVENTRICULAR BLOCK\(1\)](#) [BIOPSY\(1\)](#) [CARDIOMYOPATHIES\(1\)](#) [CONTROL GROUPS\(1\)](#) [DEATH, SUDDEN, CARDIAC\(1\)](#) [DENSITOMETRY\(1\)](#) [DIABETES MELLITUS\(1\)](#) [DIAGNOSIS, DIFFERENTIAL\(1\)](#) [ELECTROCARDIOGRAPHY\(1\)](#) [EMBOLIC STROKE\(1\)](#) [ENGLISH ABSTRACT\(1\)](#) [FATS\(1\)](#) [GELSOLIN\(1\)](#) [HEALTH\(1\)](#) [HEART ATRIA\(1\)](#) [HEART FAILURE\(1\)](#) [HEART TRANSPLANTATION\(1\)](#) [LEPTIN\(1\)](#) [LIPODYSTROPHY\(1\)](#) [LMNA\(1\)](#) [MYOCARDITIS\(1\)](#) [MYOCYTES, CARDIAC\(1\)](#) [NATURE\(1\)](#) [OBESITY\(1\)](#) [OBSERVATION\(1\)](#) [PHENOTYPE\(1\)](#) [PROSPECTIVE STUDIES\(1\)](#) [PROTEIN ISOFORMS\(1\)](#) [REVIEW\(1\)](#) [SEX\(1\)](#) [SULFUR\(1\)](#) [TIME\(1\)](#) [TOMOGRAPHY\(1\)](#) [TORSO\(1\)](#) [TREMA\(1\)](#) [WHOLE GENOME SEQUENCING\(1\)](#) [АТРИОВЕНТРИКУЛЯРНАЯ БЛОКАДА\(1\)](#) [БЕЛКА ИЗОФОРМЫ\(1\)](#) [БИОПСИЯ\(1\)](#) [В\(1\)](#) [ВРЕМЯ\(1\)](#) [ГЕЛЬЗОЛИН\(1\)](#) [ГИПЕРТРОФИЧЕСКАЯ КАРДИОМИОПАТИЯ\(1\)](#) [ДЕНСИТОМЕТРИЯ\(1\)](#) [ДИАБЕТ САХАРНЫЙ\(1\)](#) [ДИАГНОСТИКА ДИФФЕРЕНЦИАЛЬНАЯ\(1\)](#) [ДИЛАТАЦИОННАЯ КАРДИОМИОПАТИЯ\(1\)](#) [ДИСТАЛЬНАЯ МИОПАТИЯ\(1\)](#) [ЖИРОВАЯ ТКАНЬ\(1\)](#) [ЖИРЫ\(1\)](#) [ЗДОРОВЬЕ\(1\)](#) [ИНСУЛЬТ\(1\)](#) [КАРДИОЛОГИЯ И АНГИОЛОГИЯ\(1\)](#) [КАРДИОМИОПАТИИ\(1\)](#) [КОМПЕКТНО-ПОЯСНАЯ МИОПАТИЯ\(1\)](#) [КОНТРОЛЬНЫЕ ГРУППЫ\(1\)](#) [КРАТКОЕ СООБЩЕНИЕ\(1\)](#) [ЛЕПТИН\(1\)](#) [ЛИПОДИСТРОФИЯ\(1\)](#) [МЕДИЦИНСКАЯ ГЕНЕТИКА, МЕДИКО-ГЕНЕТИЧЕСКОЕ КОНСУЛЬТИРОВАНИЕ\(1\)](#) [МИОКАРДИТ\(1\)](#) [МИОФИБРИЛЛЯРНАЯ МИОПАТИЯ\(1\)](#) [МИОЦИТЫ СЕРДЕЧНЫЕ\(1\)](#) [МНЕНИЕ ПО ПРОБЛЕМЕ\(1\)](#) [МЫШЕЧНАЯ ДИСТРОФИЯ\(1\)](#) [НАБЛЮДЕНИЕ\(1\)](#) [НАДЖЕЛУДОЧКОВЫЕ И ЖЕЛУДОЧКОВЫЕ ТАХИКАРИИ\(1\)](#) [НАРУШЕНИЯ ПРОВОДИМОСТИ\(1\)](#) [ОБЗОР\(1\)](#) [ОЖИРЕНИЕ\(1\)](#) [ПОЛ\(1\)](#) [ПОЛНОГЕНОМНОЕ СЕКВЕНИРОВАНИЕ\(1\)](#) [ПОЛНОЕ ГЕНОМНОЕ СЕКВЕНИРОВАНИЕ\(1\)](#) [ПРЕДСЕРДИЕ\(1\)](#) [ПРИРОДА\(1\)](#) [ПРОСПЕКТИВНЫЕ ИССЛЕДОВАНИЯ\(1\)](#) [РАЗБОРЫ КЛИНИЧЕСКИХ СЛУЧАЕВ\(1\)](#) [РЕФЕРАТ НА АНГЛИЙСКОМ ЯЗЫКЕ\(1\)](#) [С\(1\)](#) [СЕРА\(1\)](#) [СЕРДЕЧНАЯ НЕДОСТАТОЧНОСТЬ\(1\)](#) [СЕРДЦА ТРАНСПЛАНТАЦИЯ\(1\)](#) [СМЕРТЬ ВНЕЗАПНАЯ СЕРДЕЧНАЯ\(1\)](#) [СТАТЬИ\(1\)](#) [ТОМОГРАФИЯ\(1\)](#) [ТОРС\(1\)](#) [ТРАНСПЛАНТАЦИЯ СЕРДЦА\(1\)](#) [ТРЕМА\(1\)](#) [ФЕНОТИП\(1\)](#) [ФИЛАМИН Д\(1\)](#) [ФИЛАМИНОПАТИЯ\(1\)](#) [ЭЛЕКТРОКАРДИОГРАФИЯ\(1\)](#) [ЭМБОЛИЧЕСКИЙ ИНСУЛЬТ\(1\)](#) [ЭМЕРИ-ДРЕЙФУСА\(1\)](#) [ЭНДОМИОКАРДИАЛЬНАЯ БИОПСИЯ\(1\)](#)

Тематический профиль (MeSH) ^

[ЛАМИНОПАТИИ\(4\)](#) [БОЛЬНЫЕ\(2\)](#) [МУТАЦИЯ\(2\)](#) [ЧЕЛОВЕК\(2\)](#) [АТРИОВЕНТРИКУЛЯРНАЯ БЛОКАДА\(1\)](#) [БЕЛКА ИЗОФОРМЫ\(1\)](#) [БИОПСИЯ\(1\)](#) [ВРЕМЯ\(1\)](#) [ГЕЛЬЗОЛИН\(1\)](#) [ДЕНСИТОМЕТРИЯ\(1\)](#) [ДИАБЕТ САХАРНЫЙ\(1\)](#) [ДИАГНОСТИКА ДИФФЕРЕНЦИАЛЬНАЯ\(1\)](#) [ЖИРОВАЯ ТКАНЬ\(1\)](#) [ЖИРЫ\(1\)](#) [ЗДОРОВЬЕ\(1\)](#) [КАРДИОМИОПАТИИ\(1\)](#) [КОНТРОЛЬНЫЕ ГРУППЫ\(1\)](#) [ЛЕПТИН\(1\)](#) [ЛИПОДИСТРОФИЯ\(1\)](#) [МИОКАРДИТ\(1\)](#) [МИОЦИТЫ СЕРДЕЧНЫЕ\(1\)](#) [НАБЛЮДЕНИЕ\(1\)](#) [ОБЗОР\(1\)](#) [ОЖИРЕНИЕ\(1\)](#) [ПОЛ\(1\)](#) [ПОЛНОЕ ГЕНОМНОЕ СЕКВЕНИРОВАНИЕ\(1\)](#) [ПРЕДСЕРДИЕ\(1\)](#) [ПРИРОДА\(1\)](#) [ПРОСПЕКТИВНЫЕ ИССЛЕДОВАНИЯ\(1\)](#) [РЕФЕРАТ НА АНГЛИЙСКОМ ЯЗЫКЕ\(1\)](#) [СЕРА\(1\)](#) [СЕРДЕЧНАЯ НЕДОСТАТОЧНОСТЬ\(1\)](#) [СЕРДЦА ТРАНСПЛАНТАЦИЯ\(1\)](#) [СМЕРТЬ ВНЕЗАПНАЯ СЕРДЕЧНАЯ\(1\)](#) [ТОМОГРАФИЯ\(1\)](#) [ТОРС\(1\)](#) [ТРЕМА\(1\)](#) [ФЕНОТИП\(1\)](#) [ЭЛЕКТРОКАРДИОГРАФИЯ\(1\)](#) [ЭМБОЛИЧЕСКИЙ ИНСУЛЬТ\(1\)](#)

В разделах «Тематический профиль (ключевые слова)» и «Тематический профиль (MeSH)» представлены ключевые слова и термины, использованные авторами в статьях наряду с рассматриваемым ключевым словом.



# Ресурсы Центральной научной медицинской библиотеки

## База данных «Медицинские журналы и статьи (RusMed)»

### Представление описания сущности «ключевое слово» в RusMed

**ламинопатия** 🔍

laminopathy

Тематический профиль (ключевые слова) ▾

Тематический профиль (MeSH) ▾

Публикации ▴

Всего публикаций: **6** (посмотреть)

**Филаминопатия типа C**

Автор: [Копишинская С.В.](#); [Лесникова А.А.](#); [Абрамова Д.И.](#); с соавторами

[МЕД АЛФАВИТ](#) . 2020 ; № 33: Неврология и психиатрия (4) : 62-65. doi:[10.33667/2078-5631-2020-33-62-65](#)

[Источник](#)

**Аритмические проявления кардиоламинопатии (клинические наблюдения)**

Автор: [Комиссарова С.М.](#); [Ринейская Н.М.](#); [Чакова Н.Н.](#); с соавторами

[CARD ARRHYTHM](#) . 2024 Ноя. 20 ; Т. 4, № 3 : 25-34. doi:[10.17816/cardar643248](#)

[Статья у издателя](#)

[Источник](#)

[Полный текст у издателя \(ru\)](#)

[Полный текст у издателя \(en\)](#)

**ПЕРВИЧНАЯ (ГЕНЕТИЧЕСКИ ДЕТЕРМИНИРОВАННАЯ) ДИЛАТАЦИОННАЯ КАРДИОМИОПАТИЯ У ПАЦИЕНТА С НОВОЙ МУТАЦИЕЙ В ГЕНЕ ЛАМИНА: КЛИНИКО-МОРФОЛОГИЧЕСКАЯ ДИАГНОСТИКА И ЛЕЧЕНИЕ**

Автор: [Благова О.В.](#); [Алиева И.Н.](#); [Недоступ А. В.](#); с соавторами

[КАРДИОВАСК ТЕРАПИЯ И ПРОФИЛ](#) . 2017 ; Т. 16, № 4 : 76-82. doi:[10.15829/1728-8800-2017-4-76-82](#)

[Источник](#)

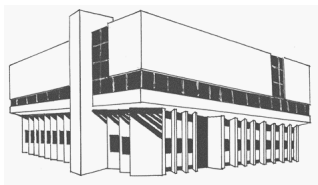
Унифицированный идентификатор ресурса для цитирования:

[Ссылка для копирования](#) 📄

В разделе «Всего публикаций» выводится общее число публикаций, проиндексированных данным ключевым словом, и три статьи для примера.

Для просмотра полного перечня, следует нажать на число публикаций.





# Ресурсы Центральной научной медицинской библиотеки

## База данных «Медицинские журналы и статьи (RusMed)»

### Представление описания сущности «термин MeSH» в RusMed

Журналы Создатель/Аффилиация **Энциклопедия MeSH** История поисков

Искать в ... Искать

Главная / АННОТАЦИЯ

☐ Ламинопатии

СМ. ТАКЖЕ НА ПАРАЛЛЕЛЬНОМ ЯЗЫКЕ:

[Laminopathies](#)

МОДИФИКАТОРЫ

<input type="checkbox"/> ветеринария	<input type="checkbox"/> вирусология	<input type="checkbox"/> генетика
<input type="checkbox"/> диагностика	<input type="checkbox"/> диагностическое изображение	<input type="checkbox"/> диетотерапия
<input type="checkbox"/> иммунология	<input type="checkbox"/> история	<input type="checkbox"/> классификация
<input type="checkbox"/> кровь	<input checked="" type="checkbox"/> лекарственная терапия	<input type="checkbox"/> метаболизм
<input type="checkbox"/> микробиология	<input type="checkbox"/> моча	<input type="checkbox"/> осложнения
<input type="checkbox"/> паразитология	<input type="checkbox"/> патология	<input type="checkbox"/> патофизиология
<input type="checkbox"/> профилактика и контроль	<input type="checkbox"/> психология	<input type="checkbox"/> радиотерапия
<input type="checkbox"/> реабилитация		<input type="checkbox"/> спинномозговая жидкость
<input checked="" type="checkbox"/> терапия		<input type="checkbox"/> химически вызванный
<input type="checkbox"/> хирургия		<input type="checkbox"/> эмбриология
<input type="checkbox"/> энзимология		<input checked="" type="checkbox"/> этиология
<input type="checkbox"/> этнология		

Поиск термина в локальных ресурсах  
Добавить к поисковому выражению:  
☐ Не включать нижестоящие термины  
☐ И логический оператор  
Добавить

ПОИСКОВОЕ ВЫРАЖЕНИЕ:

Ламинопатии/ лекарственная терапия X

И Ламинопатии/этиология X

Очистить поисковое выражение

ПРЕДЫДУЩИЕ ДЕЙСТВИЯ:

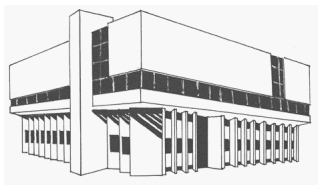
Энциклопедия MeSH Аннотация

Очистить историю действий

ДЕРЕВО

### Что такое «модификаторы MeSH»?

Это специальные подзаголовки (subheadings), используемые в сочетании с основными предметными рубриками для уточнения поискового запроса. Они описывают конкретный аспект изучаемой темы (например, "терапия", "диагностика", "эпидемиология"), позволяя сузить поиск до релевантных статей.



# Ресурсы Центральной научной медицинской библиотеки

## База данных «Медицинские журналы и статьи (RusMed)»

### Представление описания сущности «лицо» в RusMed

Худяков, А.А.

Khudiakov A.A.

#### Аффилированные учреждения

["Федеральный центр сердца, крови и эндокринологии им. В.А. Алмазова" Минздрава РФ, Санкт-Петербург](#)

[Первый Санкт-Петербургский государственный медицинский университет им. акад. И. П. Павлова, Первый СПбГМУ Павлова](#)

[Санкт-Петербургский государственный университет, СПбГУ](#)

#### Тематический профиль (ключевые слова)

#### Тематический профиль (MeSH)

#### Цитирующие публикации

1. [Роль микроРНК в диагностике рака почки // Российский журнал персонализированной медицины. - : ФОНД АЛМАЗОВА, 2023. - Т. 3, № 5. - С. 46-59.](#)
2. [Сравнительная характеристика стволовых клеток сердца, полученных из миокарда детей и взрослых // Регионарное кровообращение и микроциркуляция. - : Academician I.P. Pavlov First St. Petersburg State Medical University, 2015. - Т. 14, № 3. - С. 52-58.](#)
3. [Эймериозы птиц: биология, распространение и меры борьбы в условиях Прикаспийского региона РФ // Российский паразитологический журнал. - : ВНИИП - филиал ФГБНУ ФНЦ ВИЭВ РАН, 2020. - Т. 14, № 1. - С. 29-34.](#)
4. [Оценка безопасности и эффективности инъекционного метода трансплантации кардиомиоцитов человека, обладающих пейсмекерной активностью, полученных из индуцированных плюрипотентных стволовых клеток // Гены и Клетки. - : Human Stem Cells Institute, 2018. - Т. 13, № 4. - С. 31-36.](#)
5. [НОКАУТ ГЕНА ПЛАКОФИЛЛИНА-2 ПРИ ПОМОЩИ СИСТЕМЫ CRISPR/CAS9 // Гены и Клетки. - : Human Stem Cells Institute, 2016. - Т. 11, № 2. - С. 95-99.](#)
6. [Эволюционирование торсионных механизмов в детском возрасте: современный взгляд на природу вращательной механики левого желудочка // Комплексные проблемы сердечно-сосудистых заболеваний. - : Research Institute for Complex Issues of Cardiovascular Diseases, 2023. - Т. 12, № 1. - С. 94-106.](#)
7. [Контаминация объектов внешней среды ооцистами криптоспоридий на промышленном свиномкомплексе и меры борьбы с ними // Российский паразитологический журнал. - : ВНИИП - филиал ФГБНУ ФНЦ ВИЭВ РАН, 2021. - Т. 15, № 3. - С. 64-70.](#)

#### Публикации

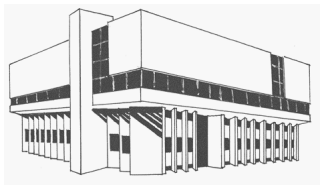
Унифицированный идентификатор ресурса для цитирования:

[//medj.rucml.ru/author/MEDJ-AF-0000361077/](https://medj.rucml.ru/author/MEDJ-AF-0000361077/)

[Ссылка для копирования](#)

Что такое «аффилированные учреждения»?

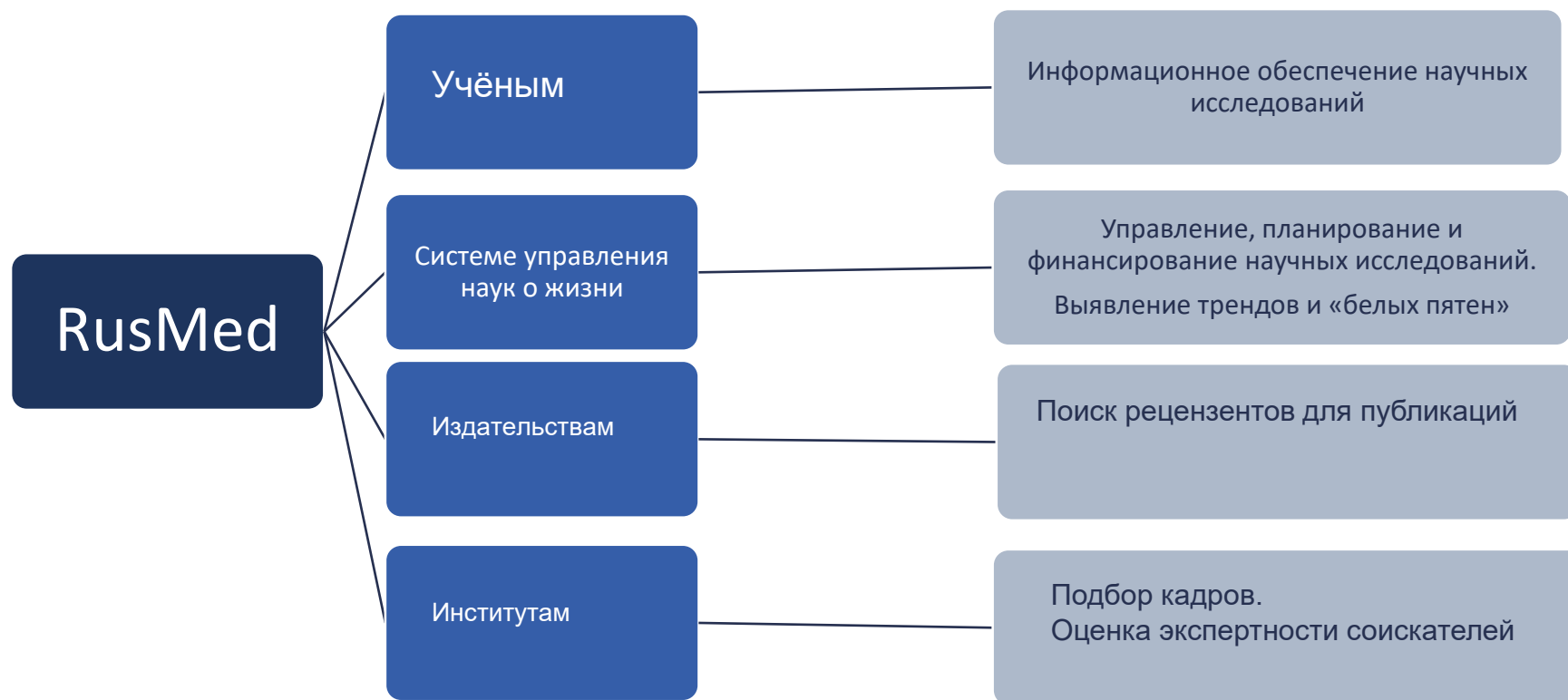
Это организации, в которых проводились исследования, описываемые в публикациях автора.

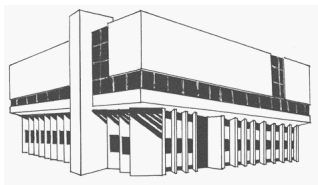


Ресурсы Центральной научной медицинской библиотеки

## База данных «Медицинские журналы и статьи (RusMed)»

### Бенефициары проекта RusMed





Ресурсы Центральной научной медицинской библиотеки


**База данных «Медицинские журналы и статьи (RusMed)»**

## Видеоуроки по работе с RusMed

[О БИБЛИОТЕКЕ](#) ▾[ИНФОРМАЦИОННЫЕ РЕСУРСЫ](#) ▾[УСЛУГИ И СЕРВИСЫ](#) ▾[ДЕЯТЕЛЬНОСТЬ](#) ▾

[Главная](#) / [Информационные ресурсы](#) / [Медицинские журналы и статьи \(RusMed\)](#)

### МЕДИЦИНСКИЕ ЖУРНАЛЫ И СТАТЬИ (RUSMED)




Центральная научная медицинская библиотека Сеченовского университета открывает доступ к новой базе данных «**Медицинские журналы и статьи**» (**RusMed**) на базе платформы «Российская медицина».

Проект начался в 2020 году по инициативе и при финансировании Сеченовского университета **на принципах связанных данных** с расширенным составом библиографических и авторитетных данных, аналогично базам PubMed, Scopus, WoS, EBSCO и др.

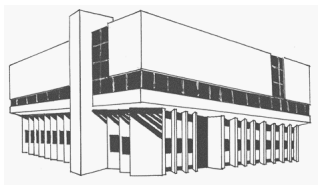
Модель данных представляет собой полный граф сущностей «Публикация», «Автор», «Аффилированная организация», «Тема», которая включает ключевые слова и рубрики MeSH. Модель предполагает неограниченное расширение сущностей и отношений.

Модель связанных данных, онтология MeSH, наличие полного текста и применение фасетов не только значительно расширяют поисковые возможности, но позволяют решать наукометрические задачи, включая поиск фронтов (прорывных исследований).

[Вход для читателей](#)  
[Вход](#)

[Ссылка на ресурс](#)  
  
**RUSMED**

[Топ-5 запросов в RusMed](#)  
[Видеоуроки](#)



# Ресурсы Центральной научной медицинской библиотеки

## Федеральная электронная медицинская библиотека (ФЭМБ)

ФЕДЕРАЛЬНАЯ ЭЛЕКТРОННАЯ МЕДИЦИНСКАЯ БИБЛИОТЕКА  
Министерство здравоохранения Российской Федерации

Научное наследие  
Везде по каталогу

Простой поиск Расширенный поиск История поисков

ИСКАТЬ

### Книги по медицине

Электронные книги, учебные и справочные пособия по различным направлениям медицинской науки

### ФАРМАКОПЕЯ XV издание

МИНИСТЕРСТВО ЗДРАВООХРАНЕНИЯ  
РОССИЙСКОЙ ФЕДЕРАЦИИ

ГОСУДАРСТВЕННАЯ  
ФАРМАКОПЕЯ  
РОССИЙСКОЙ ФЕДЕРАЦИИ

XIV издание  
Том I

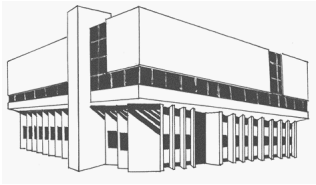
Минск  
2018

### ФАРМАКОПЕЯ XIV издание

### ФАРМАКОПЕЯ XIII издание


- Входит в единую государственную информационную систему в сфере здравоохранения в качестве справочной системы
- **Около 24 тыс. документов в открытом доступе** в соответствии с требованиями законодательства Российской Федерации об авторском праве и смежных правах
- **Государственная фармакопея Российской Федерации XIII, XIV и XV издания**
- Клинические рекомендации (протоколы лечения)
- **Научное наследие** в области медицины
- **Авторефераты и диссертации**
- **Учебные материалы**
- **Медицинские книги**
- Размещение электронной версии произведений в Федеральной электронной медицинской библиотеке (ФЭМБ) согласно Лицензионному договору, предоставленному правообладателем - осуществляется на безвозмездной основе с заключением Лицензионного договора





# Ресурсы Центральной научной медицинской библиотеки

## Федеральная электронная медицинская библиотека (ФЭМБ). База «Научное наследие»

 **ФЕДЕРАЛЬНАЯ ЭЛЕКТРОННАЯ МЕДИЦИНСКАЯ БИБЛИОТЕКА**  
Министерство здравоохранения Российской Федерации

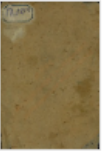


Научное наследие

Автор/Создатель

[Главная](#) / РЕЗУЛЬТАТЫ ПОИСКА

Вы искали: Автор/Создатель ПАВЛОВ, ИВАН ПЕТРОВИЧ, И. П. ФИЗИОЛОГ; 1849-1936  
Найдено записей: 12  
[Искать в найденном](#) ([Редактировать поисковое выражение](#))  
[Скопировать ссылку на результаты поиска](#)

Сортировать по:

<b>РЕЖИМ ДОСТУПА</b> ВНЕШНИЕ РЕСУРСЫ 11 СВОБОДНЫЙ ONLINE 11	 <b>1. Е-копия. Книга</b> <a href="#">Павлов И. П.</a> Лекции о работе главных пищеварительных желез / И. П. Павлов. — 1897 г. <a href="#">Читайте Online</a> <a href="#">Скопировать ссылку</a> <input type="button" value="Подробнее"/> <input type="button" value="RUSMARC"/>
<b>ВИД МАТЕРИАЛА</b> КНИГИ 11 СЕРИИ 1	 <b>2. Е-копия. Книга</b> <a href="#">Павлов И. П.</a> Двадцатилетний опыт объективного изучения высшей нервной деятельности [поведения] животных : Условные рефлексы / Иван Петрович Павлов. — 1923 г. <a href="#">Читайте Online</a> <a href="#">Скопировать ссылку</a> <input type="button" value="Подробнее"/> <input type="button" value="RUSMARC"/>
<b>ФОРМА СОДЕРЖАНИЯ</b> НАУЧНАЯ ЛИТЕРАТУРА 12	
<b>МESH РУБРИКА</b>	
<b>МESH КЛАСС</b>	
<b>КЛАССИФИКАЦИЯ</b>	
<b>КОЛЛЕКЦИИ</b>	
<b>ИНДИВИДУАЛЬНЫЙ АВТОР/СОЗД</b>	
<b>ДРУГАЯ ОТВЕТСТВЕННОСТЬ</b>	 <b>3. Е-копия. Книга</b> <a href="#">Павлов И. П.</a> Лекции о работе главных пищеварительных желез / Иван Петрович Павлов. — 1917 г. <a href="#">Читайте Online</a>

- **Понимание эволюции методов диагностики и лечения.** Изучение опыта предшественников помогает лучше понимать современные протоколы лечения и учитывать возможные ограничения существующих подходов.
- **Осознание роли исторических открытий.**
- **Обретение уважения к профессии.** Знакомство с историческим наследием помогает воспитывать уважение к труду предшественников и осознавать ответственность перед пациентами и обществом.
- **Формирование междисциплинарного мышления.** История медицины часто пересекается с историей философии, искусства, религии и культуры. Изучение этих взаимосвязей развивает способность мыслить шире рамок одной узкой специализации, делая врача более подготовленным к решению сложных клинических случаев.
- **Оценка влияния социальных факторов на здоровье населения.** Понимая исторический контекст возникновения эпидемий, изменения структуры заболеваемости, врач способен оценивать влияние текущих общественных процессов на здоровье пациентов.

# Спасибо за внимание!

Наши контакты:

Сайт ЦНМБ <https://rucml.ru>



Группа ВКонтакте <https://vk.com/rucml>



Электронная почта [info@rucml.ru](mailto:info@rucml.ru)